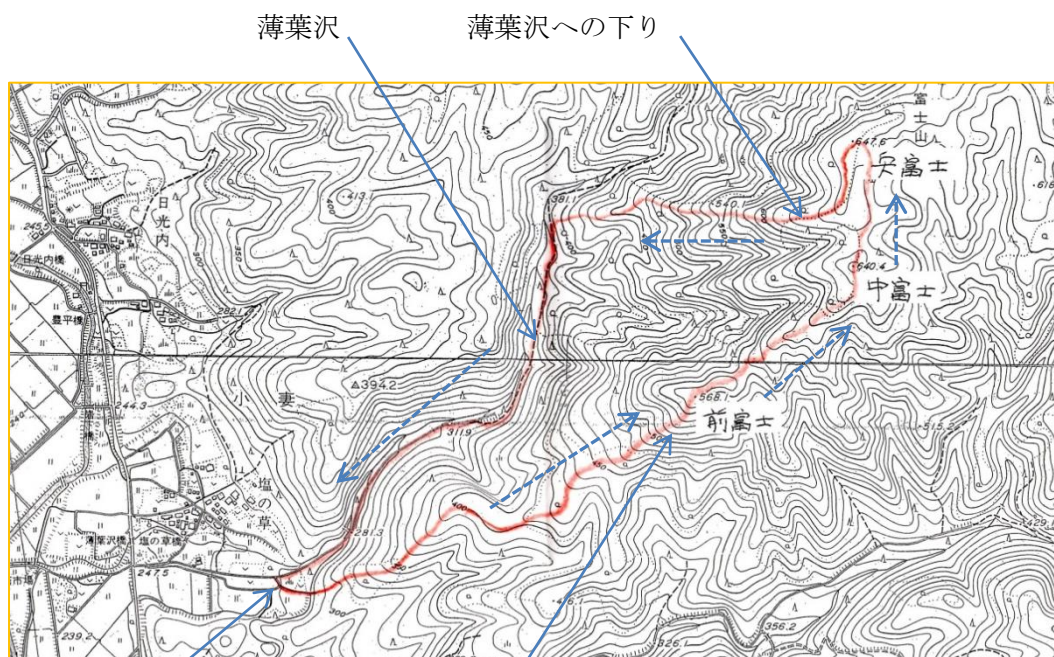


山岳同好会「里美岳苑」は今年度設立 15 年になる。記念行事として今年(2016 年)の 5 月 30 日から 6 月 2 日にかけて、韓国済州(チェジュ)島の韓国最高峰 漢拏山 (ハルラ山:標高 1960m 世界自然遺産) トレッキングを含む島内の世界自然遺産等を巡るツアーを催行する運びとなった。今回事前の足馴らしトレーニングとツアー参加者の顔合わせを兼ねる目的で、下記の内容で里山ウォーキングを行った。

前富士 (標高 : 573m) 山頂手前の上りや、薄葉沢への下りは一部急坂となっており、高齢者にとっては若干タイトであったが全員足取りも軽く歩を進めることができた。これならば漢拏山の整備された霊室(ヨンシル)コースの上りや、御里牧(オリモク)コースの下りは全員が問題なく歩けると判断し、今回の里山ウォーキングは漢拏山トレッキングの事前の足馴らしとして有意義な行事となった。

- 1、実施期日 : 2016 年 5 月 7 日(土) 天候:晴れ
- 2、場 所 : 常陸太田市里美地区 里美富士(標高 : 638m)を中心にした里山トレッキング
- 3、参加人員 : 28 名(女性 : 11 名、男性 : 17 名)
- 4、コース及び時間

里美ふれあい館発(AM8 : 45)→塩の草登山口(9 : 50)→前富士(11 : 10)→奥富士 (11:50~12 : 30) 昼食  
→昼食後薄葉沢へ下る (13 : 15) →塩の草へ 菊池家住宅で解散 (14 : 30)



塩の草登山口 山頂手前急坂登り 少しきつかったですね!!



里美ふれあい館駐車場にて  
出発前集合写真  
(背景の山は鍋足山)



里美の里山風景（里美富士方面）



登山口にある慶応2年の標識



前富士登山中倒木に座り休憩する一行

新緑が爽やかでした



### 薄葉沢の滝にて

